



Fachkompetenz

Das radprax Team besteht zurzeit aus 44 Fachärzten (Radiologen, Nuklearmedizinern und Strahlentherapeuten) sowie mehr als 250 Mitarbeitern.

Die hohe fachliche Qualifikation und laufende Weiterbildung des Teams sichert im Interesse der Patienten eine höchstmögliche Qualität der medizinischen Leistung.

Durch den Auf- und Ausbau einer Matrixorganisation wird neben der schon voll entwickelten vertikalen Spezialisierung der Ärztinnen und Ärzte entlang der Untersuchungsmethoden zusätzlich eine horizontale Spezialisierung entlang der verschiedenen klinischen Fächer ausgebaut.

Innerhalb der Gruppe besteht die volle Weiterbildungs-ermächtigung über 5 Jahre in der diagnostischen Radiologie und über 2 Jahre in der Nuklearmedizin und der Strahlentherapie. Über das Lehrkrankenhaus Kliniken St. Antonius in Wuppertal ist radprax zudem an der Studentenausbildung im PJ in der klinischen Radiologie für die Uni Düsseldorf beteiligt.

Die radprax Gruppe

Zur radprax Gruppe zählen folgende Unternehmen:

- radprax Gesellschaft für Medizinische Versorgungszentren mbH, Wuppertal / Solingen
- radprax MVZ Hilden GmbH, Hilden
- radprax Vorsorgeinstitut GmbH, Düsseldorf
- radprax Institut für Diagnostik und Forschung GmbH, Münster
- radprax MVZ Arnsberg GmbH, Arnsberg / Meschede

Dabei sind die verschiedenen radprax Unternehmen mittlerweile an 14 Standorten in NRW vertreten (7 davon unmittelbar in oder an Krankenhäusern gelegen):

- 5 x Wuppertal
- 2 x Solingen
- 1 x Hilden
- 2 x Düsseldorf
- 1 x Münster
- 2 x Arnsberg
- 1 x Meschede

Kontakt

radprax
Gesellschaft für Medizinische Versorgungszentren mbH

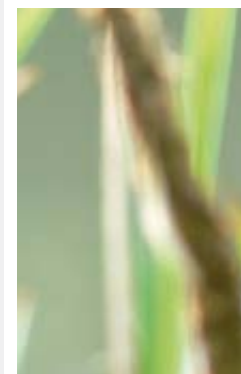
Bergstraße 7-9, 42105 Wuppertal
Fon: +49 (0)2 02 / 24 89 11 10
Fax: +49 (0)2 02 / 24 89 11 19

www.radprax.de | info@radprax.de

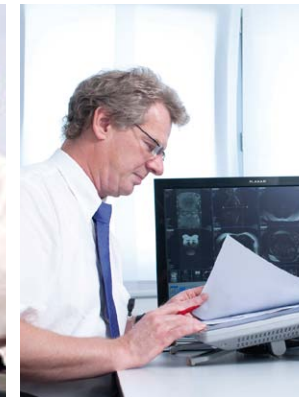
Die radprax Gruppe



Unternehmensvorstellung



Radiologie
Nuklearmedizin
Strahlentherapie



Wer ist radprax?

Ursprünglich wurde das Unternehmen im Jahre 1952 als radiologische Einzelpraxis und ausschließlich ambulanter Versorger in Wuppertal gegründet. Im Laufe der Jahre entstand daraus die radprax Gruppe - ein mittelständischer Verbund von mehreren Medizinischen Versorgungszentren (MVZ) und Praxen für Radiologie, Nuklearmedizin und Strahlentherapie.

Mit mehr als 270.000 Untersuchungen (davon 50.000 MRT- und 30.000 CT-Untersuchungen) im Jahr 2009 gehört die radprax Gruppe zu den führenden MVZ in NRW.

Bei radprax erwartet Sie modernste Diagnostik und Therapie mit Hilfe bildgebender Verfahren, hohe Fachkompetenz und ein Service, der einen vertraulichen, persönlichen und reibungslosen Ablauf garantiert.

Unsere Leistungen

Für unsere gesetzlich und privat versicherten Patienten bieten wir folgende diagnostische und therapeutische Leistungen an:

Radiologie

- Magnetresonanztomographie (MRT)
- Computertomographie (CT)
- Digitale Mammographie / Tomosynthese
- Digitales Röntgen
- Ultraschall
- Schmerztherapie

Nuklearmedizin

- PET-CT
- Szintigraphie
- Schilddrüsendiagnostik
- Samarium-Therapie

Strahlentherapie

- Bestrahlung bösartiger Erkrankungen (Radioonkologie)
- Bestrahlung gutartiger Erkrankungen

Besonderheiten

- radprax ist an zwei Mammographie-Screening-Einheiten beteiligt (Bergisch Land / Kreis Mettmann und Hochsauerlandkreis / Arnsberg / Siegen). In jeder Screening-Einheit stellt radprax jeweils eine programmverantwortliche Ärztin.
- radprax versorgt mehrere Krankenhäuser mit ca. 1.000 Betten rund um die Uhr, u.a. Petrus-Krankenhaus Wuppertal, Krankenhaus St. Josef Wuppertal, Klinik Vogelsangstraße Wuppertal.
- radprax übernimmt den teleradiologischen Notdienst sowie den Nacht-, Wochenend- und Feiertagsdienst für mehrere Krankenhäuser (insgesamt mehr als 1.000 Betten), u.a. Krankenhaus Plettenberg, Ev. Krankenhaus Hagen-Haspe, St. Vinzenz-Krankenhaus Altena, Klinikum Niederberg Velbert.
- Es bestehen enge Kooperationen mit niedergelassenen Ärzten verschiedener Fachrichtungen, z.B. Urologen, Orthopäden, Internisten.